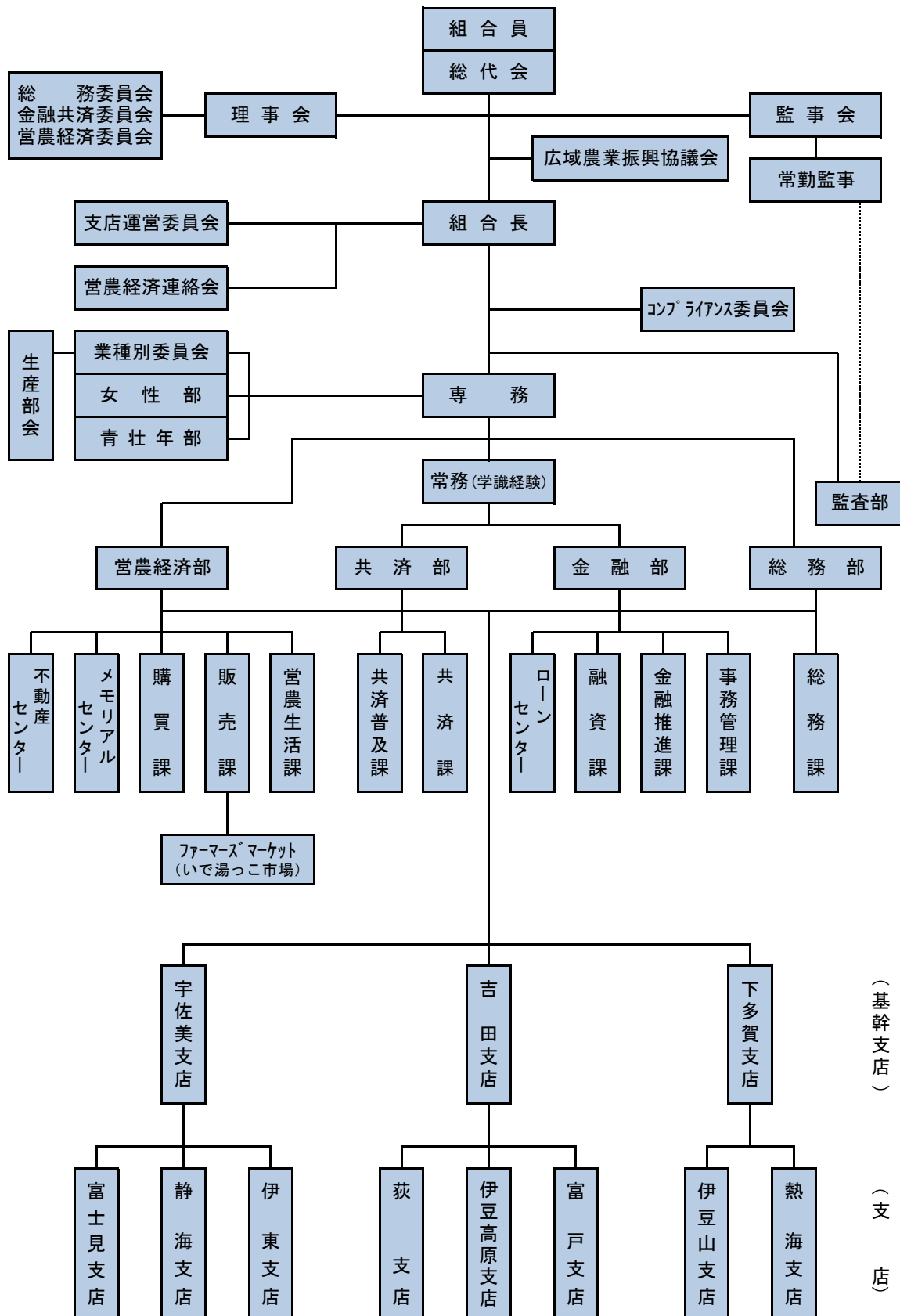


## Ⅷ. 当組合の概況

### 1. 組合の機構

(平成30年7月1日現在)



(基幹支店)

(支店)

## 2. 組合員数の状況

(単位：人)

資格区分	前期末	当期加入	当 期 脱 退					資格移動		当期末	
			持分全部の譲渡	資格喪失	死亡又は解散	除名	合計	増加	減少		
正組合員	個人	2,336	33	5	69	70	-	144	21	6	2,240
	その他の法人	3	-	-	-	-	-	-	-	-	3
	(小計)	2,339	33	5	69	70	-	144	21	6	2,243
准組合員	個人	13,256	288	68	305	194	-	567	6	21	12,962
	その他の団体	17	-	-	-	1	-	1	-	-	16
	(小計)	13,273	288	68	305	195	-	568	6	21	12,978
合 計	15,612	321	73	374	265	-	712	27	27	15,221	
組合員戸数	1. 当期末総組合員戸数（法人等を除く）									12,142 戸	
	2. 当期末正組合員戸数（法人等を除く）									1,765 戸	
	3. 当期末准組合員戸数（法人等を除く）									10,377 戸	
	4. 当期の組合員資格確認日									平成29年6月22日	

## 3. 出資口数の状況

(単位：口)

資格区分	前 期 末	当 期 増 加	当 期 減 少	当 期 末	
正組合員	個人	294,154	9,347	14,590	288,911
	その他の法人	827	-	-	827
	小 計	294,981	9,347	14,590	289,738
准組合員	個人	627,114	23,613	31,768	618,959
	その他の団体	5,910	-	474	5,436
	小 計	633,024	23,613	32,242	624,395
処分未済持分	2,973	1,770	2,973	1,770	
合 計	930,978	34,730	49,805	915,903	
摘要：					
1 出資1口金額				1,000 円	
2 当期末払込済出資総額				915,903,000 円	
3 1正組合員当たり出資金額				129,174 円	
4 1組合員の持口最高限度額				1,500 口	

## 4. 組合員組織の状況

組合員組織は、組合員の自主的な組織であり、組織の規則等の改廃は組織自らが行い、運営や活動についてJAの承認をえるような組織ではありません。ただしJAの目的である農業・地域振興、協同組合活動、事業利用を法人であるJAと協働して行う組織であることから、次の組織を組合内組合員組織としています。

(平成29年度末)

組 織 名	構 成 員 数	組 織 名	構 成 員 数
支店運営委員会	85	そさい部会	14
柑橘委員会	11	花き部会	8
園芸委員会	5	庭木部会	19
花き委員会	5	農業青色申告会	64
青壮年部	15	資産運用研究会	63
女性部	513	伊東わなの会	74
柑橘部会	40	熱海ワナの会	40
キウイ部会	19	ファーマーズマーケット出荷者協議会	293
いちじく部会	9	クッキングトマト栽培の会	13

## 5. 役員 の 状 況

(平成30年7月1日現在)

区 分		氏 名	就任年月日
役 職 名	常勤・非常勤の別 代表権の有無		
組 合 長	常 勤 有	土 屋 壽 良	平成26年6月24日
専 務	常 勤 有	土 屋 良 一	平成29年6月22日
常 務 理 事	常 勤 無	小 川 佳 延	平成26年6月24日
理 事	非常勤 無	野 中 照 雄	平成20年6月20日
理 事	非常勤 無	杉 本 弘 男	平成26年6月24日
理 事	非常勤 無	長 田 直 己	平成29年6月22日
理 事	非常勤 無	三 枝 博 明	平成29年6月22日
理 事	非常勤 無	石 井 基 雄	平成26年6月24日
理 事	非常勤 無	萩 坂 昌 也	平成29年6月22日
理 事	非常勤 無	稲 村 康 弘	平成29年6月22日
理 事	非常勤 無	西 島 節 子	平成29年6月22日
理 事	非常勤 無	宮 上 惠 一	平成29年6月22日
理 事	非常勤 無	勝 又 俊 宣	平成26年6月24日
理 事	非常勤 無	田 中 公 一	平成26年6月24日
理 事	非常勤 無	白 鳥 豊	平成26年6月24日
理 事	非常勤 無	土 屋 光 枝	平成29年6月22日
理 事	非常勤 無	朝 倉 守	平成29年6月22日
理 事	非常勤 無	高 橋 義 典	平成29年6月22日
理 事	非常勤 無	古 屋 瓦	平成29年6月22日
代 表 監 事	非常勤	佐 々 木 敏 明	平成26年6月24日
常 勤 監 事	常 勤	萩 原 信 幸	平成26年6月24日
監 事	非常勤	篠 原 憲	平成26年6月24日
監 事	非常勤	藤 原 一 徳	平成29年6月22日
監 事	非常勤	鈴 木 明 浩	平成29年6月22日

## 6. 職 員 の 状 況

	平成28年度	平成29年度
正職員	177	174
正職員に準ずる者	32	28
合 計	209	202

(注) 「正職員に準ずる者」とは、正職員に準ずる身分(労働条件)で、雇用期間が概ね1年以上継続している者を表します。なお、上記人数の中には、臨時的・季節的雇用者は含んでおりません。

## 7. 役 員 ・ 職 員 の 報 酬 に つ い て

当JAの役員報酬については、報酬総額が正組合員が構成員の審議会の答申に基づき毎年度総代会で決定され、役員個別報酬額は責任等に応じ理事会等で決定しています。また、退職慰労金はあらかじめ総代会で決められた基準に従い、支払年度の総代会で決定しています。いずれも業績により連動する体系ではなく賞与等や割増退職金制度はありません。

職員の給与は給与規程で規定していますが、年額報酬で当JAの常勤役員報酬の平均を超える重要な職員はおりません。

## 8. 沿革・歩み

平成8年4月	熱海農業協同組合と伊東市農業協同組合が合併し「あいら伊豆農業協同組合」を設立
平成8年8月	伊東給油所を移転、新装オープン
平成12年2月	橙マーマレードの販売開始
平成12年4月	吉田支店を新装オープン
平成14年6月	下多賀支店を新装オープン
平成15年3月	城宿出張所を宇佐美支店に統合
平成16年4月	南熱海地区にメモリアルセンター南熱海ホールを新装オープン
平成17年1月	宇佐美地区にメモリアルセンター宇佐美ホールを新装オープン
平成17年1月	下多賀農産物直売所をオープン
平成17年3月	泉支店を伊豆山支店に、岡支店を伊東支店に統合
平成17年3月	伊東支店を移転、新装オープン
平成17年5月	ローンセンター・不動産センターを伊東支店に併設オープン
平成18年2月	橙生産者271名がエコファーマーの認定を受ける
平成19年11月	グリーンランドを廃止し、農産物直売所「いで湯っこ市場」をオープン
平成20年3月	川奈支店を富士見支店に統合
平成21年3月	和田木支店・上多賀支店を下多賀支店に統合
平成22年3月	池支店を八幡野支店に統合し、伊豆高原支店に名称変更
平成22年3月	伊東給油所をJA静岡燃料サービス㈱に経営委託
平成24年2月	合併15周年感謝祭を開催
平成25年5月	吉田地区にメモリアルセンター伊東ホールを新装オープン
平成25年6月	キウイ生産者22名、いちじく生産者9名がエコファーマーの認定を受ける
平成25年8月	熱海支店を熱海市小嵐町に移転し新装オープン
平成26年1月	出資証券の電子化を開始
平成26年2月	組合員感謝の集い（桂米助氏による文化講演会）を開催
平成26年3月	荻支店を改装し新装オープン（一部窓口業務を16時まで延長）
平成27年9月	伊豆山支店を改装し新装オープン
平成27年11月	組合員感謝の集い（三遊亭好楽師匠による文化講演会）を開催
平成28年4月	合併20周年 各支店・いで湯っこ市場にて記念イベントを開催
平成28年9月	伊東市学校給食への管内農産物の納品開始

## 9. 店舗・地区等の状況

当JAは、伊東市・熱海市を地区としています。

（平成30年7月1日現在）

種 別	名 称	所 在 地	摘 要
事 務 所	本 店	伊東市宇佐美1808-1	
事 務 所	富士見支店	伊東市玖須美元和田730	ATM1台
事 務 所	吉田 支店	伊東市吉田349	ATM1台
事 務 所	富戸 支店	伊東市富戸545	ATM1台
事 務 所	伊東 支店	伊東市桜ガ丘2-2-10	ATM2台
事 務 所	荻 支店	伊東市荻154-1	ATM1台
事 務 所	伊豆高原支店	伊東市八幡野1189-163	ATM2台
事 務 所	静海 支店	伊東市静海町2-20	ATM1台
事 務 所	宇佐美支店	伊東市宇佐美1808-1	ATM2台
事 務 所	下多賀支店	熱海市下多賀894-1	ATM3台
事 務 所	熱海 支店	熱海市小嵐町1-23	ATM1台
事 務 所	伊豆山支店	熱海市伊豆山463-9	ATM2台
事 務 所	伊東共選場	伊東市岡1219-1	
事 務 所	経済流通センター	伊東市玖須美元和田715-23	
店 舗	いで湯っこ市場	伊東市玖須美元和田715-26	
葬 祭 場	メモリアルセンター南熱海ホール	熱海市下多賀782	
葬 祭 場	メモリアルセンター宇佐美ホール	伊東市宇佐美1019-1	
葬 祭 場	メモリアルセンター伊東ホール	伊東市吉田762-3	
事 務 所	不動産センター	伊東市桜ガ丘2-2-10	
事 務 所	ローンセンター	伊東市玖須美元和田730	

(注)1. 上記以外に3台の店外ATM（伊東市池生涯学習センター、旧上多賀支店、熱海市泉出張所）があります。  
また、熱海市役所、伊東市役所、アビタ伊東店には共同設置によるATMがあります。

2. 当JAには、特定信用事業代理業者はありません。